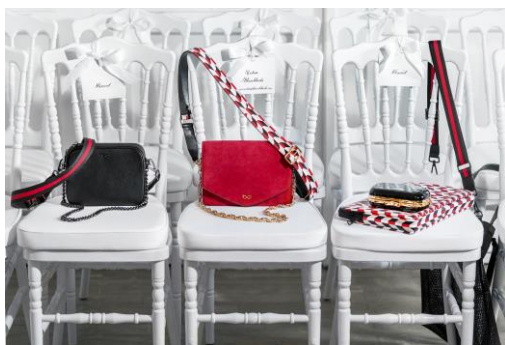


# EVELINA KHROMTCHENKO

🕶️  
*EkoniKa*

Арт-директор: Эвелина Хромченко  
Фотограф: Дмитрий Исхаков  
Стилист-fashion: Екатерина Мельникова  
Стилист-beauty: Александр Тодчук  
Парикмахер: Янина Кулакова/ Aldo Coppola  
Визажист: Светлана Никифорова/ Lancome  
Ассистенты: Андрей Салов, Екатерина Степанченко, Кирилл Акимов, Ярослав  
Фашевский, Мария Борисова



1. Сумка дневная с тремя отделениями на застежках-молниях, с текстильным ремнем, сумка из бордовой замши с короткой цепочкой из золотистого металла и с кожаным принтованным ремнем, клатч из лаковой кожи, папка для компьютера из принтованной кожи, сетка с кожаными ручками, с текстильным ремнем, Evelina Khromtchenko & EkoniKa



2. Топ с бахромой, Into, брюки, Tegin, туфли из замши и рюкзак из принтованной кожи, Evelina Khromtchenko & EkoniKa, очки и украшения, собственность модели, велосипед, Electra



3. Туфли из черной замши, на каблучке 10,5 см, сумка из лаковой кожи с двумя золотистыми цепочками, Evelina Khromtchenko & Ekonika



4. Платье, Ester Abner, туфли из серебристой кожи на каблучке 10,5 см, Evelina Khromtchenko & Ekonika, плед, очки и украшения собственность модели, кресло Lounge chair by Charles & Ray Eames, Vitra



5. Клатч, покрытый серебряным глиттером, туфли из серебристой кожи на

каблуке 10,5 см, Evelina Khromtchenko & Ekonika, плед, собственность модели,  
кресло Lounge chair by Charles & Ray Eames, Vitra



6. Туфли из бордовой, зеленой и черной замши и телесного лака, с острой и овальной носочной частью, на каблуках 10, 10,5 и 6,5 см.



7. Платье, Maya, пальто из красной шерсти, Roz-a-Porter, туфли из серебряного, красного, черного глиттера, с острой и овальной носочной частью, на каблуках 10, 10,5 и 8 см, очки и украшения, собственность модели